

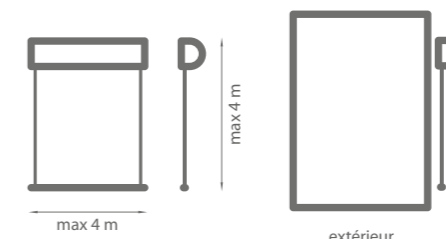
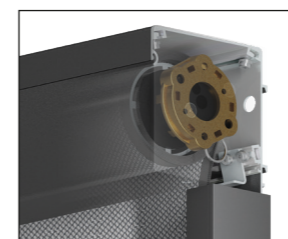
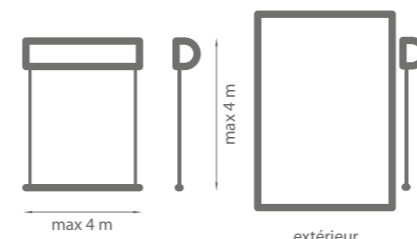
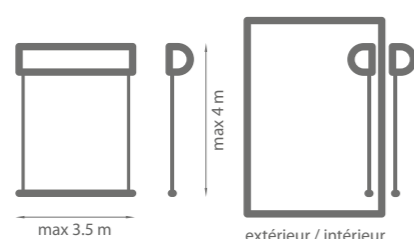
Refleksol
R 95



Refleksol
ZiiiP BOX



Refleksol
ZiiiP 120



Caractéristiques:

- coffre pour le montage encastré équipé d'une languette permettant d'effectuer un enduit externe et d'une isolation optionnelle du linteau (s'applique au système ZiiiP BOX)
- la plus haute classe de résistance au vent (s'applique au système ZiiiP BOX)
- guide en deux parties avec un système de joint de compensation (s'applique au système ZiiiP BOX)
- mécanisme de fermeture à glissière (s'applique au système ZiiiP BOX)
- coffre en aluminium extrudé destiné au montage dans la niche ou sur la façade
- guides en aluminium extrudé
- commande électrique filaire ou à distance
- large gamme des toiles
- laquage possible dans toutes les couleurs RAL

Caractéristiques:

- coffre en aluminium extrudé destiné au montage dans la niche et sur la façade
- version à encastrer optionnelle avec une languette permettant d'effectuer un enduit externe
- la plus haute classe de résistance au vent
- guide en deux parties avec le système des joints de compensation
- mécanisme de fermeture à glissière
- système autoportant
- commande électrique filaire ou à distance
- large gamme des toiles
- laquage possible dans toutes les couleurs RAL

Refleksol
R 103



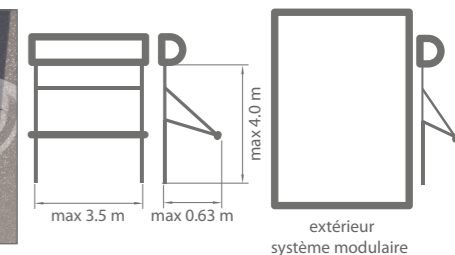
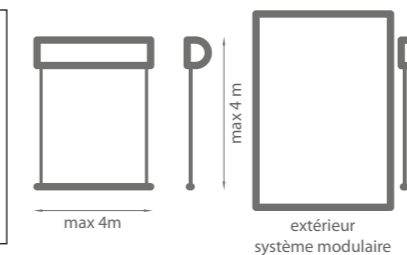
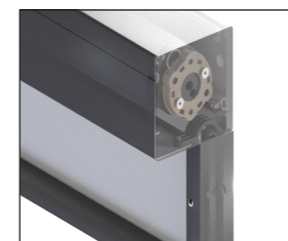
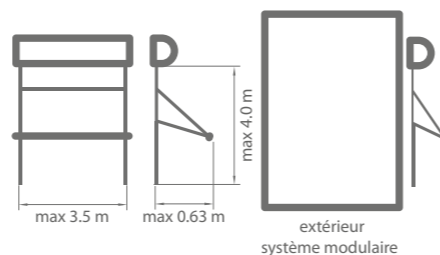
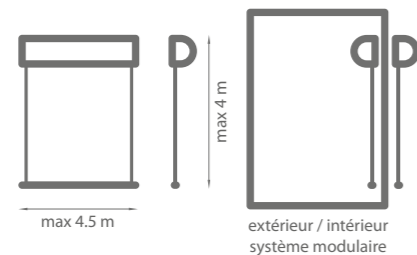
Markisolette
MR103



Refleksol
R120



Markisolette
MR120



Caractéristiques:

- coffre en aluminium extrudé destiné au montage au mur, dans la niche ou sur la façade
- guides en aluminium extrudé
- guidage câble en acier inoxydable optionnel (s'applique au système R103)
- possibilité d'installer le profil « ANTYWIND » (s'applique au système R103)
- bras spécial formant un angle d'inclinaison de 90° à 135° (s'applique au système MR103)
- commande manuelle ou électrique
- variante autoportante disponible
- large gamme des toiles
- laquage possible dans toutes les couleurs RAL

Caractéristiques:

- coffre en aluminium extrudé destiné au montage au mur, dans la niche ou sur la façade
- version à encastrer optionnelle avec une languette permettant d'effectuer un enduit externe
- guides en aluminium extrudé
- guidage câble en acier inoxydable optionnel (s'applique au système R120)
- possibilité d'installer le profil « ANTYWIND » (s'applique au système R120)
- bras spécial formant un angle d'inclinaison de 90° à 135° (s'applique au système R120)
- variante autoportante disponible
- large gamme des toiles
- laquage possible dans toutes les couleurs RAL